

Konzeption der inklusiven-Eltern-Kind-Gruppe im Schulkindergarten Huckepack

Die inklusive Eltern-Kind-Gruppe ist ein Angebot für Kinder im Alter von ca. 8 bis 24 Monaten, mit und ohne Entwicklungsbeeinträchtigung, und deren Mutter, Vater oder andere Bezugspersonen.

Die Gruppengröße beträgt max. 7 Kinder plus Bezugspersonen, davon drei Kinder mit Beeinträchtigung.

Die inklusive Eltern-Kind-Gruppe ist ein Kooperationsangebot des Schulkindergartens Huckepack und der Sonderpädagogischen Beratungsstelle für Frühförderung der Esther-Weber-Schule in Emmendingen-Wasser.

Gefördert wird die Gruppe durch das Landesprogramm STÄRKE, dessen Ziel die Unterstützung von Familien in besonderen Lebenssituationen durch spezielle, auf die Situation und Themen dieser Familien ausgerichtete Familienbildungsangebote ist.

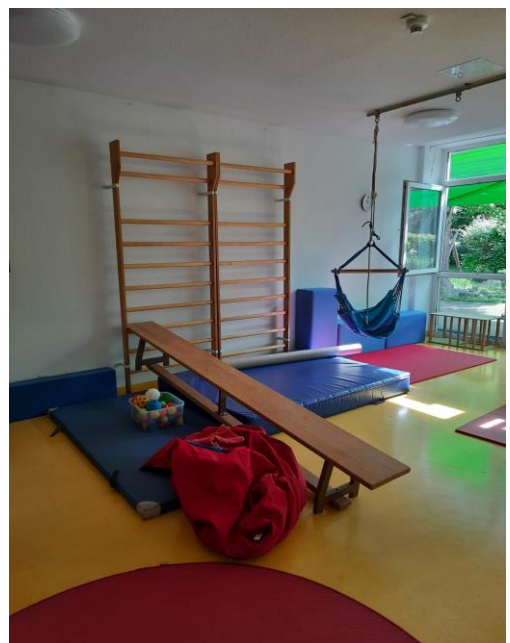
Die Spielgruppe findet in einem Kurssystem statt:

1. Kurs: Sommer- bis Weihnachtsferien
2. Kurs: Weihnachts- bis Osterferien
3. Kurs: Oster- bis Sommerferien

Durchgeführt wird die Gruppe von Tina Joeris, Sonderschullehrerin und Juliane Saadati, Erzieherin.

Falls Sie einmal nicht an der Gruppe teilnehmen können, geben Sie uns kurz Bescheid: huckepack@awo-freiburg.de oder 0761-71410

Die Spielgruppe bietet einen Raum der Bewegung und der Begegnung, in dem Eltern und Kind Begleitung erfahren. Es wird gesungen und gespielt. Ein gestalteter Raum lädt zum Spielen und Entdecken mit allen Sinnen ein.



Schwerpunkte in der pädagogischen Struktur

- Regelmäßig wiederkehrende Rituale
- Lieder, Finger- und Bewegungsspiele
- bewegungsorientiertes Freispiel
- Austausch der Eltern beim abschließenden Elterncafé
- Raum für individuelle Entwicklung eines jeden Kindes

Der Schwerpunkt liegt im Miteinander. Jedes Kind und jeder Erwachsene ist für die Gruppe wichtig.

Sprache und Musik

Die Kinder werden durch gemeinsames Singen, Fingerspiele, Knieritter.....in ihrer Sprachentwicklung unterstützt. Durch die Wiederholung erleben die Kinder Verlässlichkeit und Geborgenheit.

Bewegungsorientiertes Freispiel

Spielen ist der Bildungsprozess für das weitere Leben. Der gestaltete Raum und anregende Materialien wie Tücher, Bälle, fördern die

- kognitive Entwicklung
- emotionale und motorische Entwicklung
- Entwicklung der Sprache
- Kreativität und Phantasie
- Kontakt und Begegnung

Räumlichkeiten

Die Spielgruppe trifft sich immer dienstags (außer in den Schulferien) jeweils von 10.00 Uhr bis 11.30 Uhr in den Räumlichkeiten des Schulkindergarten Huckepack

Kosten

Die Inklusive Spielgruppe wird vom Landesprogramm STÄRKE finanziert, für Teilnehmer entstehen keine Kosten.

